

- Representan el 2% del peso corporal, como fuente energética
- Complejos son los que el individuo incorpora lentamente

Tomógrafo:

- Está constituido por un tubo generador de rayos X
- Observa detalles superiores a 1 – 2 mm
- Además de rayos X utiliza un campo magnético

El mobiliario para trabajar con una computadora:

- La mesa debe medir 1,20 por 90 cm y su altura 69 cm.
- La luz debe ser fluorescente.
- Se recomienda combinar una luz general con una específica

EXAMEN LIBRE

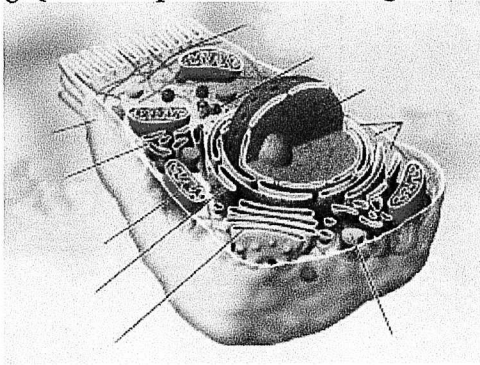
De los siguientes temas debe seleccionar uno de ellos y redactarlo **de la manera más completa**.

1. Escriba acerca de 4 métodos anticonceptivos a su elección. Deberá enumerarlos de acuerdo a su eficacia.
2. Inmunidad activa y pasiva.

5/02 . 010 J

EXAMEN DE BIOLOGÍA

1. ¿Qué estructura reconoce en el esquema?
 Defínala y clasifíquela.
 ¿Qué componentes distingue?



2. Seleccione en las siguientes características; cuáles se aplican a la célula del primer ser vivo que se haya originado. (marque con una cruz)

procarionta	eucarionta
aerobia u oxibiótica	anaerobia o anoxibiótica
acuática	terrestre

Explique una de las opciones correctas

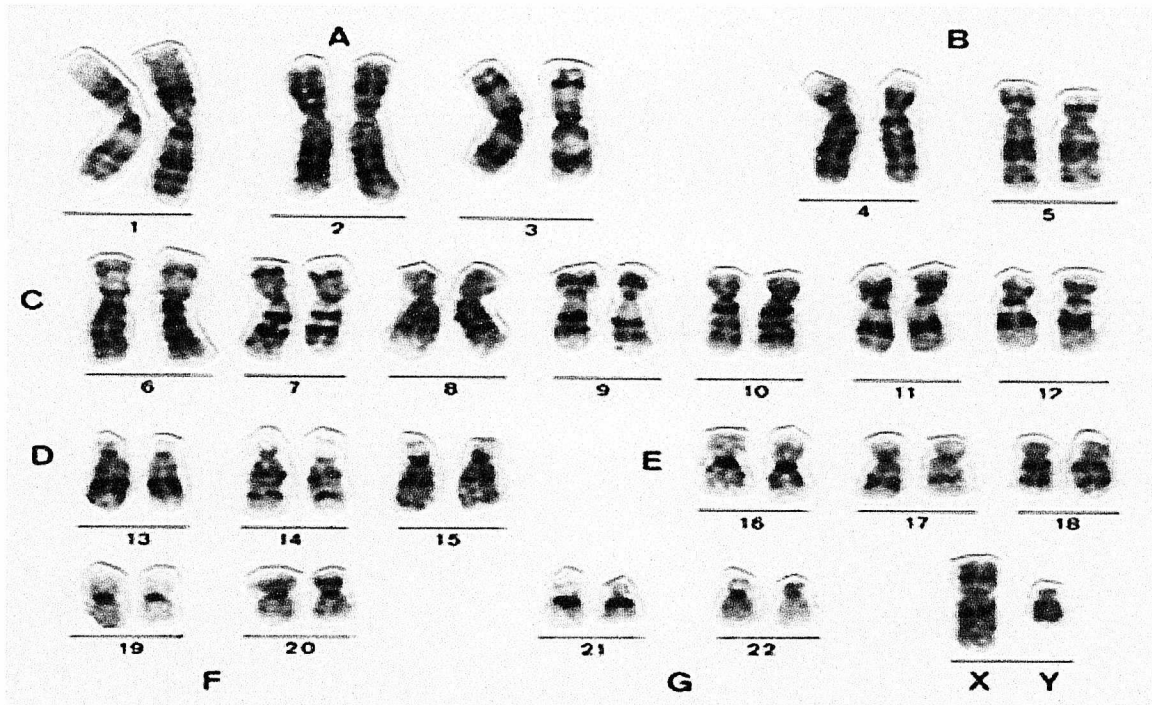
3. Mencione una teoría del origen de la vida. Explique sus argumentos.
4. Esquematice un triplete de ADN. Describa su estructura y función.
5. Señale verdadero (V) o falso (F) según corresponda:
- La molécula de ARN posee, al igual que el ADN, doble cadena de nucleótidos ()
 - Las bases nitrogenadas del ADN son: adenina, timina, guanina y citosina ()
 - El ADN y el ARN son polinucléidos ()
 - El ARN tiene la información completa del individuo ()
 - La principal función del ADN es transmitir la información genética ()
- Explique una de las verdaderas.

6. Una los conceptos con la palabra que corresponda:

3 pares de nucleótidos	GENE
Porción de ADN que codifica una proteína	CROMOSOMA
Conjunto de genes	TRIPLETE

Explique uno de ellos.

7. ¿Qué reconoce en la fotografía? ¿Qué datos le aporta?



8. ¿Qué posible descendencia tiene una pareja formada por un hombre de cabello crespo heterocigoto y una mujer de cabello lacio; sabiendo que el cabello crespo es dominante frente al cabello lacio?

Realice los pasos trabajados en clase para resolver la pregunta.

Defina en los que corresponda: Genotipo y Fenotipo.

ORAL:

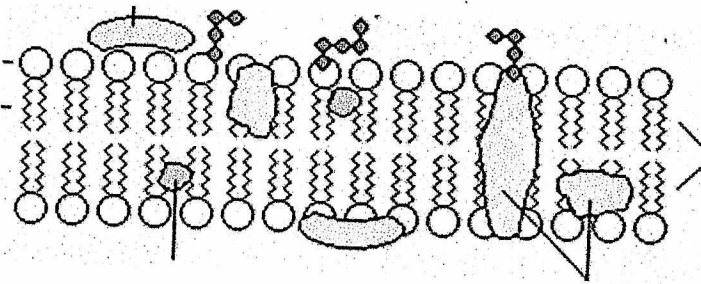
1	2	3	4	5	6	7	8	Escrito	Oral	Examen
---	---	---	---	---	---	---	---	---------	------	--------

Profesora: Liliana Pizzarossa

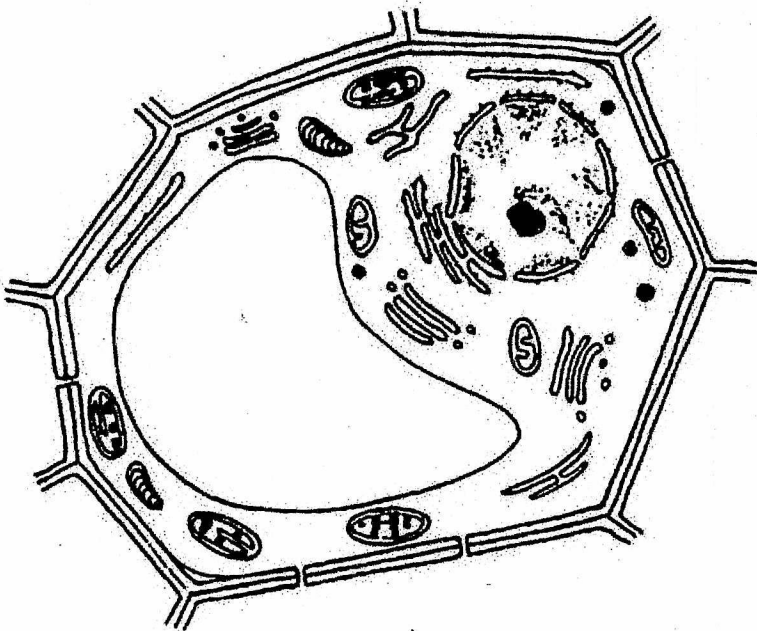
EXAMEN DE BIOLOGÍA, Febrero de 2015.-

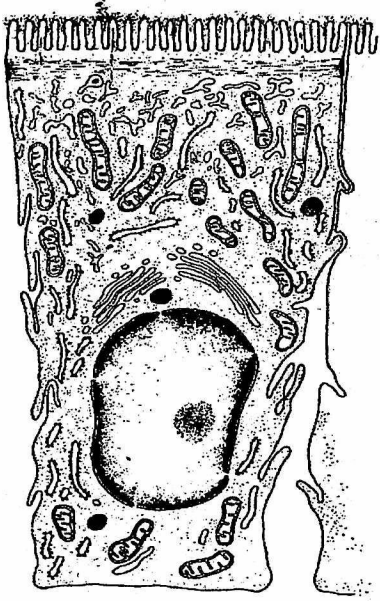
- 1) a) ¿Qué plantea la teoría de la generación espontánea?
- b) Explica los experimentos de Redi para refutar esta teoría.
- c) ¿Por qué Redi colocó el 2º frasco tapado con una gasa?
- d) ¿Por qué fueron necesarios los aportes de Pasteur, también, para demostrar la falsedad de la generación espontánea?

2) En el siguiente esquema de membrana, nombra los componentes que reconozca y la función de cada uno de ellos.



3) Observe las siguientes imágenes de células e indique a qué tipo celular corresponde cada una. Nombre al menos 5 estructuras que reconozca en cada una.





- 4) a) Defina y explique el concepto de salud de la O.M.S. de 1985.
b) Justifica la siguiente afirmación: *"La gran mayoría de personas con síndrome de Down son personas sanas que no presentan problema de salud alguno."*
- 5) a) ¿Qué es una enfermedad?
b) ¿Qué causan las enfermedades? Defina
c) Clasifica los agentes que causan enfermedades (noxas) y nombra ejemplos de cada uno.
- 6) Realice un cuadro comparando los caracteres sexuales secundarios femeninos y masculinos.

PROGRAMA ANALÍTICO DE BIOLOGÍA, 1º BE, 2014.-

Prof. Fernanda Navarrete.

PARTE 1

Teorías de Origen de la vida:

Teoría de Oparín, Miller.

Teoría de la Panspermia.

Teoría de la Generación Espontánea.

Moléculas orgánicas:

Glúcidos, Diabetes.

Lípidos.

Proteínas, Enzimas.

Membrana celular o plasmática:

Estructura.

Funciones.

Modelo de Mosaico Fluido.

Transporte a través de la membrana.

Microscopio.

Células Procariotas y Eucariotas.

PARTE 2

Salud, conceptos

Enfermedad y noxas. Formas de transmisión de las noxas.

Niveles de prevención de salud.

Alimentos y nutrientes.

Dieta balanceada, pirámide alimenticia.

Sexualidad, características de la reproducción humana, caracteres sexuales.

Sistemas reproductores femeninos y masculinos: órganos y funciones brevemente.

Ciclo menstrual, ovárico y uterino, período fértil.

Nombre

Grupo

Fecha

- 1) Lee atentamente el siguiente texto y responde: "Históricamente el desarrollo de la agricultura permitió el rápido proceso de urbanización y la posterior industrialización con todos los beneficios y desventajas que acarrearón. Uno de los peores males que aparecieron de la mano del crecimiento de las grandes ciudades fue el aumento de enfermedades infectocontagiosas que se expandieron rápidamente.

El aumento de la población humana en las ciudades, favorece el contagio de enfermedades debido, entre otras causas al aumento de los gérmenes que se transmiten al toser o estornudar, a la reproducción de vectores como el mosquito *Aedes aegypti*, y a la contaminación fecal del agua y de los alimentos, causando enfermedades como el cólera, las parasitosis, el dengue..... Hoy en día, en ciertos sectores marginales de la ciudad se han establecido numerosas viviendas precarias caracterizadas por las malas condiciones de vida, pobreza y la falta de instalaciones sanitarias. A esto se suma el desarrollo de industrias en las zonas periféricas que ocasionan ciertos inconvenientes. Por ejemplo las aguas de los arroyos Miguelete, Pantanoso, Carrasco y otros han recibido por años el vertido de desechos de industrias como curtiembres, lavaderos, industrias químicas, metalúrgicas y alimentarias..."

- Identifica en el texto los factores que inciden en la pérdida del equilibrio ecológico
- ¿De qué manera influyen esos factores en la vida de la población humana?
- ¿Qué acciones humanas consideras que deben darse para preservar el equilibrio ecológico en este caso?

- 2) Lee la siguiente situación:

Carolina es una joven de 18 años que se dedica a la gimnasia como deporte. El entrenamiento diario y la exigencia del mismo hacen que no se alimente en forma correcta, debido a la falta de tiempo, por lo que ha disminuído de peso notoriamente; ya no sale con sus amigas y su rendimiento en los estudios ha bajado, por lo cual se siente muy angustiada.

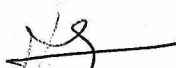
- ¿Cuáles crees que son los factores de su salud que se ven afectados? Justifica
- Define salud según la OMS

- 3) Lee el siguiente texto y responde:

María tiene 35 años y trabaja como secretaria en una oficina de la zona céntrica. Últimamente no se ha sentido muy bien de salud y al concurrir al médico; éste le ha dicho que posee una enfermedad causada por un virus que afecta su hígado.

Luego de realizar varios análisis el médico ha determinado también la presencia de problemas respiratorios causados por la inhalación de monóxido de carbono y le ha dicho que sus dolores de cabeza y mareos se deben a los cambios bruscos de presión atmosférica que últimamente han perjudicado a la mayoría de la población. Como parte del tratamiento se le ha indicado alejarse de su trabajo por un tiempo, el cual la ha tenido preocupada porque varios de sus compañeros se han quedado sin empleo.

- Extrae del texto las noxas mencionadas y clasifícalas
- Define el término NOXA


Julieta Rodríguez
PROFESORA
CIENCIAS BIOLÓGICAS

Un granjero quiere investigar si existe alguna relación entre la cantidad de vitamina A que da a las gallinas y el número de huevos que ponen éstas. Para ello proporciona a las gallinas una alimentación que sólo se diferencia en la cantidad de vitamina A que da a unas y otras. Suponiendo que todas las gallinas se crían bajo unas mismas condiciones de luminosidad, temperatura, etc, contesta:

a - ¿Se ha planteado el granjero una experiencia científica? ¿Porqué?

b - ¿Cómo formularía la hipótesis que quiere comprobar?

c - ¿A qué conclusiones llegaría el granjero en función de los distintos resultados que pudieran darse?

Nombre y apellido:.....Grupo:.....Fecha:..... Hora de entrega:

2/2/15

EXAMEN DE BIOLOGÍA CTS

I. Explique los siguientes términos de la manera más completa posible:

- a. Diabetes
- b. Poliuria

II. Lea con atención las afirmaciones que se plantean a continuación y conteste con una F si la afirmación es falsa o con una V si es verdadera. Las que son falsas deberá subrayar la parte equivocada y escribirla correctamente.

- El agente causante de la sífilis es un virus llamado, Treponema pallidum.
- Las complicaciones de la anorexia pueden ser su corazón desarrolla un ritmo de bombeo más lento.
- La polifagia consiste en el constante cansancio que presenta un diabético.
- La trichomoniasis es una infección urogenital causada por un hongo.
- En la bulimia hay una pérdida de la función menstrual y la persona presenta un descontrol y sensación de culpa.
- Los alimentos transgénicos son aquellos que han sido modificados mediante ingeniería genética y se le han incorporado genes de otro organismo para producir las características deseadas.

III. Realice el siguiente crucigrama, teniendo en cuenta las claves que se proporcionan:

- A. Enfermedad ocasionada por un trastorno alimentario.
- B. Uso inadecuado de algo que luego se tira.
- C. Dispositivo al que se le incorpora una sustancia biológica, utilizado para medir.
- D. Dispositivo utilizado para esterilizar con vapor de agua a alta temperatura.
- E. Es lo que queda luego de haber utilizado lo mejor.
- F. Aparato que procesa imágenes por secciones.
- G. Infección producida por un virus que afecta el sistema inmunitario.
- H. Envase que protege un alimento para conservar sus propiedades.

A											B								
B											I								
C											O								
D											L								
E											O								
F											G								
G											I								
H											A								

IV. Explique la diferencia entre el tomógrafo y la resonancia magnética.

V. Lea con atención y marque con una cruz dentro del cuadrado, la o las opciones que considera correctas. Tenga en cuenta que si marca un bien y una mal, no sumará puntos.

La ausencia de vitamina D produce:

- Ceguera nocturna
- Dificultad en la coagulación
- Huesos frágiles.

Con respecto a la biotecnología:

- No se alteran genes sino, cortar un trozo de DNA.
- Se fragmenta un trozo de DNA.
- Tiene aplicación en la Ingeniería mecánica.

El mobiliario para trabajar con una computadora:

- La pantalla del monitor debe estar dirigida hacia una ventana.
- La luz debe ser fluorescente.
- Se recomienda combinar una luz general con una específica

VI. Escriba acerca de la Gonorrea.

Nombre y apellido:..... Grupo:..... Fecha:..... Hora de entrega:

EXAMEN DE BIOLOGÍA CTS

- I. Explique los siguientes términos de la manera más completa posible:
- Diabetes
 - Poliuria

II. Lea con atención las afirmaciones que se plantean a continuación y conteste con una F si la afirmación es falsa o con una V si es verdadera. Las que son falsas deberá subrayar la parte equivocada y escribirla correctamente.

El agente causante de la sífilis es un virus llamado, Treponema pallidum.

Las complicaciones de la anorexia pueden ser su corazón desarrolla un ritmo de bombeo más lento.

La polifagia consiste en el constante cansancio que presenta un diabético.

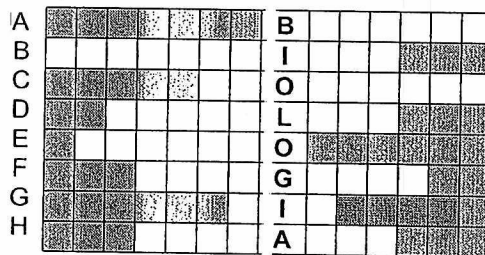
La trichomoniasis es una infección urogenital causada por un hongo.

En la bulimia hay una pérdida de la función menstrual y la persona presenta un descontrol y sensación de culpa.

Los alimentos transgénicos son aquellos que han sido modificados mediante ingeniería genética y se le han incorporado genes de otro organismo para producir las características deseadas.

III. Realice el siguiente crucigrama, teniendo en cuenta las claves que se proporcionan:

- Enfermedad ocasionada por un trastorno alimentario.
- Uso inadecuado de algo que luego se tira.
- Dispositivo al que se le incorpora una sustancia biológica, utilizado para medir.
- Dispositivo utilizado para esterilizar con vapor de agua a alta temperatura.
- Es lo que queda luego de haber utilizado lo mejor.
- Aparato que procesa imágenes por secciones.
- Infección producida por un virus que afecta el sistema inmunitario.
- Envase que protege un alimento para conservar sus propiedades.



IV. Explique la diferencia entre el tomógrafo y la resonancia magnética.

V. Lea con atención y marque con una cruz dentro del cuadrado, la o las opciones que considera correctas. Tenga en cuenta que si marca un bien y una mal, no sumará puntos.

La ausencia de vitamina D produce:

Ceguera nocturna

Dificultad en la coagulación

Huesos frágiles.

Con respecto a la biotecnología:

No se alteran genes sino, cortar un trozo de DNA.

Se fragmenta un trozo de DNA.

Tiene aplicación en la Ingeniería mecánica.

Nombre y apellido:..... Grupo:..... Fecha: Hora de entrega:

EXAMEN DE BIOLOGÍA CTS CORREGIDO

- I. Explique los siguientes términos de la manera más completa posible:
- a. Diabetes
 - b. Poliuria

VALORACIÓN MEDIO PUNTO CADA UNA

II. Lea con atención las afirmaciones que se plantean a continuación y conteste con una F si la afirmación es falsa o con una V si es verdadera. Las que son falsas deberá subrayar la parte equivocada y escribirla correctamente.

- El agente causante de la sífilis es un virus llamado, Treponema pallidum. **NO ES VIRUS**
- Las complicaciones de la anorexia pueden ser su corazón desarrolla un ritmo de bombeo más lento. **V**
- La polifagia consiste en el constante cansancio que presenta un diabético. **ALIMENTO ANORMAL DE LA NECESIDAD DE COMER**
- La trichomoniasis es una infección urogenital causada por un hongo. **CAUSADA POR UN PROTOZOARIO**
- En la bulimia hay una pérdida de la función menstrual y la persona presenta un descontrol y sensación de culpa. **NO HAY PÉRDIDA MENSTR.**
- Los alimentos transgénicos son aquellos que han sido modificados mediante ingeniería genética y se le han incorporado genes de otro organismo para producir las características deseadas. **V**

VALORACIÓN MEDIO PUNTO CADA RESPUESTA CORRECTA

III. Realice el siguiente crucigrama, teniendo en cuenta las claves que se proporcionan:

- A. Enfermedad ocasionada por un trastorno alimentario.
- B. Uso inadecuado de algo que luego se tira.
- C. Dispositivo al que se le incorpora una sustancia biológica, utilizado para medir.
- D. Dispositivo utilizado para esterilizar con vapor de agua a alta temperatura.
- E. Es lo que queda luego de haber utilizado lo mejor.
- F. Aparato que procesa imágenes por secciones.
- G. Infección producida por un virus que afecta el sistema inmunitario.
- H. Envase que protege un alimento para conservar sus propiedades.

A									B	U	L	I	M	I	A
B									I	C	I	O			
C									B	I	O	S	E	N	S
D									O	C	L	A	V	E	
E									D	U	O				
F									M	O					
G									G	R	A	F	O		
H									V	I	H				
									T	E	T	R			
									A	P	A	K			

VALORACIÓN MEDIO PUNTO CADA UNA

IV. Explique la diferencia entre el tomógrafo y la resonancia magnética.

VALORACIÓN 1 PUNTO

V. Lea con atención y marque con una cruz dentro del cuadrado, la o las opciones que considera correctas. Tenga en cuenta que si marca un bien y un mal, no sumará puntos.

La ausencia de vitamina D produce:

- Ceguera nocturna
- Dificultad en la coagulación
- Huesos frágiles. **CORRECTA**

Con respecto a la biotecnología:

- No se alteran genes sino, cortar un trozo de DNA.
- Se fragmenta un trozo de DNA. **CORRECTA**
- Tiene aplicación en la Ingeniería mecánica.

El mobiliario para trabajar con una computadora:

- La pantalla del monitor debe estar rígida hacia una ventana.
- La luz debe ser fluorescente.
- Se recomienda combinar una luz general con una específica **CORRECTA**

VALORACIÓN MEDIO PUNTO CADA UNA

EXÁMEN DE BIOLOGÍA

ESTUDIANTE:.....

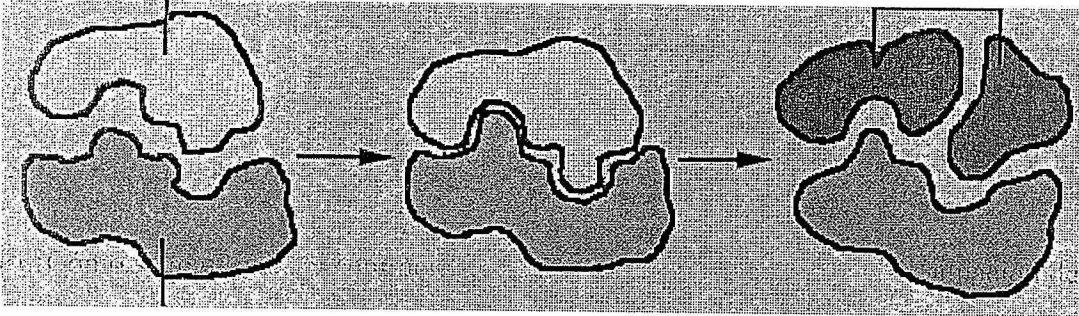
1

Sobre la teoría de la heterogénesis de Oparín, contesta:

- a) ¿Qué condiciones existían en la tierra primitiva donde surgió la vida?
- b) Describa y explique, el proceso de origen de la vida, según esta teoría.
- c) Esquematiza el dispositivo de Miller y explícalo.

2

Observe el siguiente esquema y contesta:



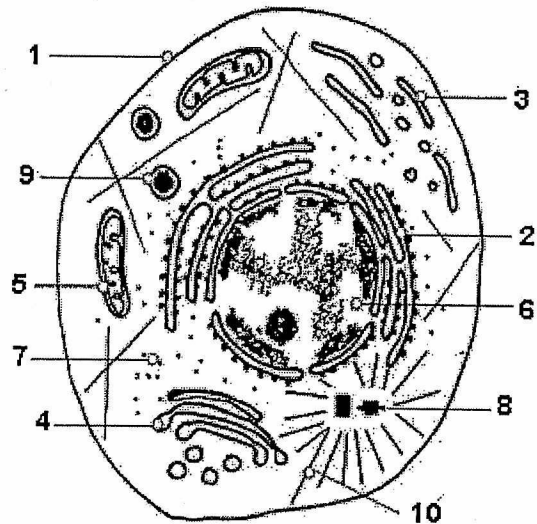
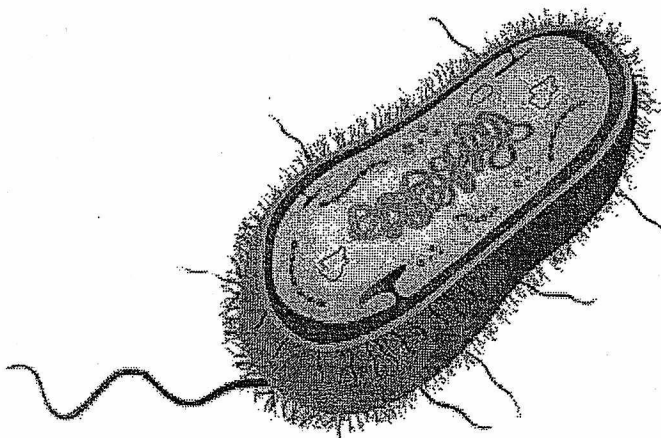
- a) ¿Qué representa?
- b) Nombre las partes que reconozca
- c) Explique 3 propiedades de las moléculas relacionadas con el esquema.

3

Esquematiza la estructura de la membrana celular o plasmática, nombrando sus componentes. Nombra al menos una función de cada componente.

4

- a) Observa las 2 imágenes de células y di a qué tipo corresponde cada una.
- b) Nombra 5 partes que reconozcas en cada una.



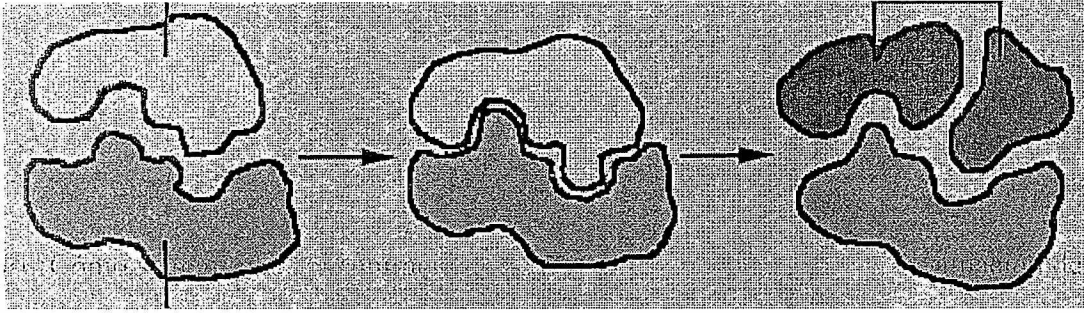
5) "El arquero surcoreano Dong Hyun Im, clínicamente ciego, ha batido el récord del mundo de 72 flechas al blanco con 600 puntos..."

EXÁMEN DE BIOLOGÍA

ESTUDIANTE:.....

- ① Sobre la teoría de la heterogénesis de Oparín, contesta:
- ¿Qué condiciones existían en la tierra primitiva donde surgió la vida?
 - Describe y explique, el proceso de origen de la vida, según esta teoría.
 - Esquematiza el dispositivo de Miller y explícalo.

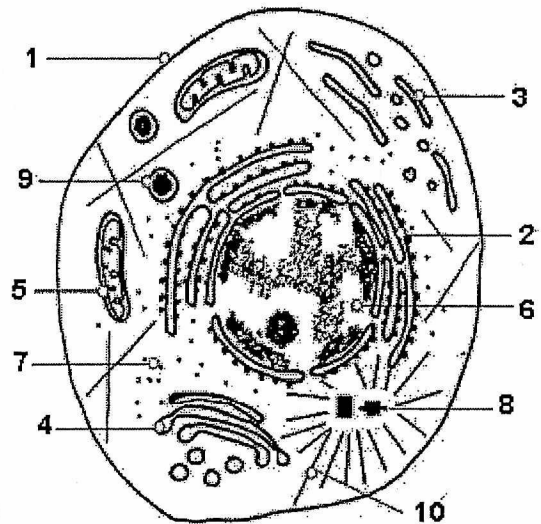
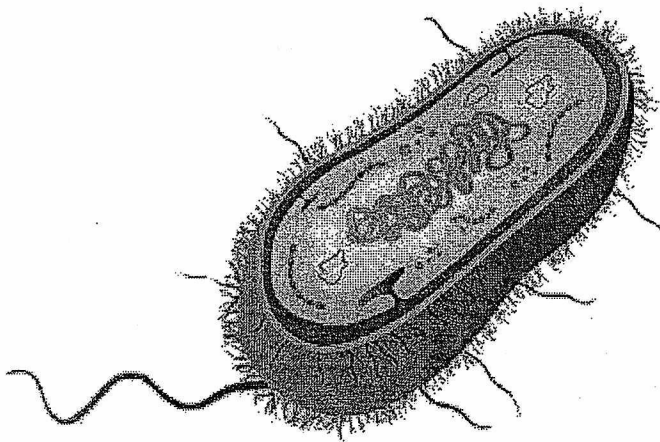
- ② Observe el siguiente esquema y contesta:



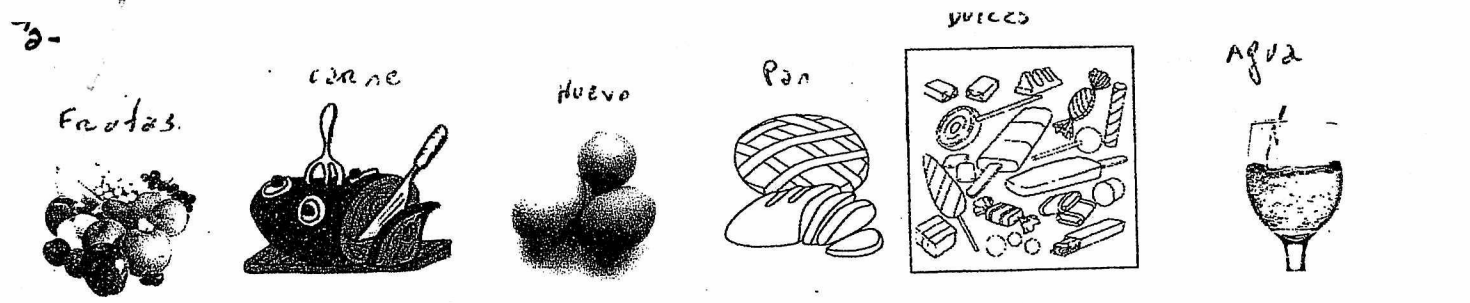
- ¿Qué representa?
- Nombre las partes que reconozca
- Explique 3 propiedades de las moléculas relacionadas con el esquema.

- ③ Esquematiza la estructura de la membrana celular o plasmática, nombrando sus componentes. Nombra al menos una función de cada componente.

- ④ a) Observa las 2 imágenes de células y di a qué tipo corresponde cada una.
b) Nombra 5 partes que reconozcas en cada una.



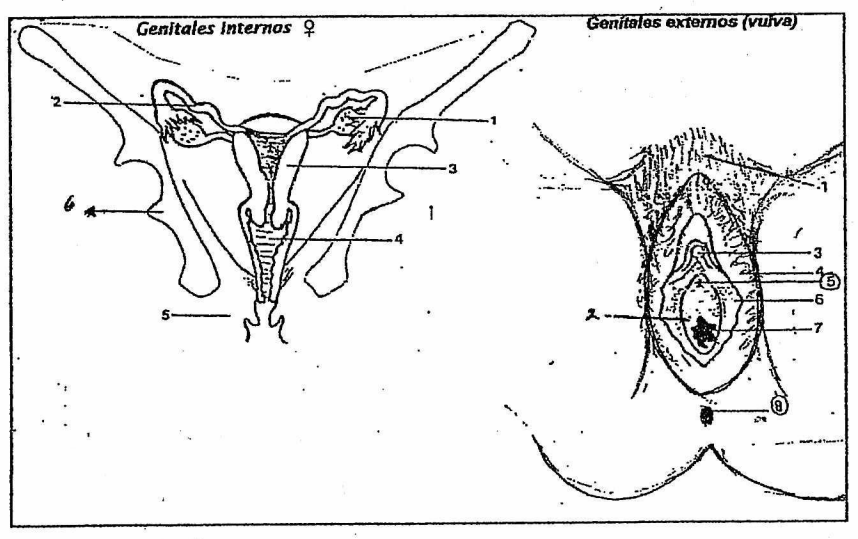
- ⑤ "El arquero surcoreano Dong Hyun Im, clínicamente ciego, ha batido el récord del mundo de 72



3) Completa el cuadro

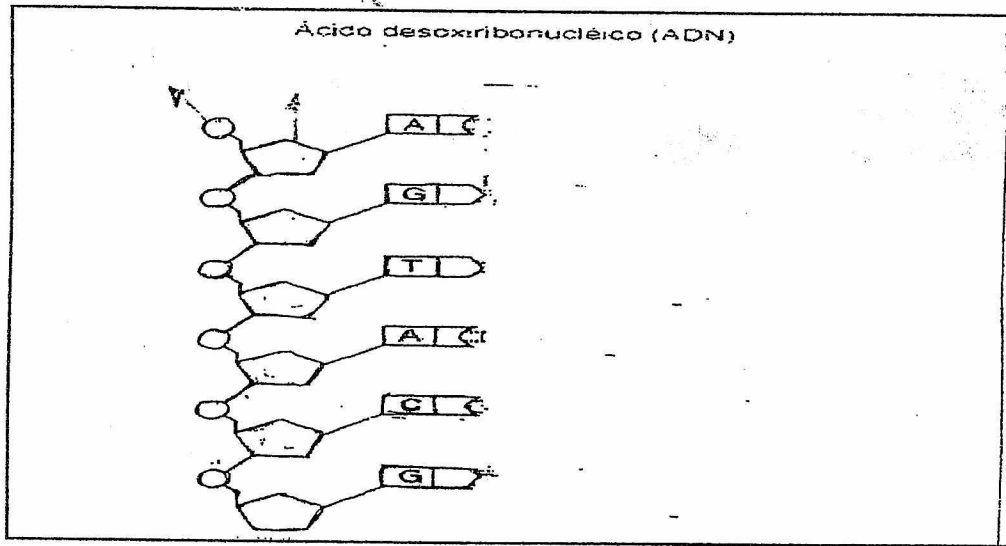
Nutrientes	Características	Ejemplos
Energéticos		
Reguladores		
estructurales		

3) A_ Completa las partes señaladas de las imágenes
 B_ ¿Cuál es la diferencia entre decir aparato reproductor y aparato genital?



- 4) De acuerdo con la función que se detallan a continuación coloque el nombre del Órgano que corresponda.
- 1- Recibe el pene durante el coito y forma el canal de parto-----
 - 2- Conductos que conducen los espermatozoides y el líquido seminal segregado por las vesículas seminales hacia la uretra.-----
 - 3- Recibe al óvulo, nutre y aloja al embrión durante todo su desarrollo-----
 - 4- Conducto que transporta los espermatozoides desde el epidídimo hacia el conducto eyaculador-----
 - 5- Madura los espermatozoides, almacenan y permite su pasaje hacia los conductos deferentes-----
 - 6- Produce las células reproductoras femeninas-----
 - 7- Permite la salida del semen en la eyaculación o de la orina durante el proceso de micción-----

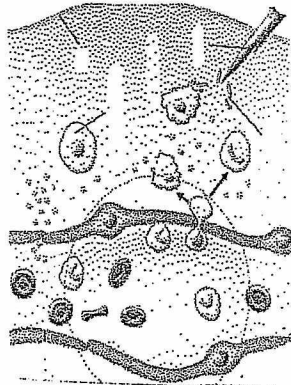
¿Cuál es su función?



Completa el cuadro con 5 diferencias entre vacunas y sueros.

VACUNAS	SUEROS

Completa y explica la siguiente imagen.



7) Infección por VIH-SIDA:

- ¿Qué diferencia existe entre el VIH y el SIDA?
- Nombra y explica brevemente las etapas por las que pasa una persona desde que contrae el VIH hasta que desarrolla el SIDA.
- Enumera y explica las formas de contagio del VIH y analiza de qué manera se previene cada una de ellas.

EXAMEN DE BIOLOGÍA

1) Por qué se supone que la primera célula que existió sobre la tierra era:

- a- procariota
- b- anoxibiótica
- c- heterótrofa
- d- acuática

Defina cada término y dé las razones.

2) Explique los argumentos de la teoría del origen de la vida de Oparin-Haldane.

3) Las proteínas están formadas por
cuya secuencia u orden se determina por

4) Las enzimas son termolábiles, es decir:

- a. Actúan sólo a bajas temperaturas
- b. A muy elevadas temperaturas se desnaturalizan, se destruyen
- c. Se inactivan a bajas temperaturas
- d. No se afectan por las variaciones térmicas

5) Esquematice la estructura de la molécula del ácido desoxirribonucleico y explique sus características

6) La duplicación del A.D.N.

- a. Comienza con el rompimiento de los puentes de hidrógeno
- b. Se desarman las dos cadenas en nucleótidos
- c. Cada cadena sirve de molde para formar su complementaria
- d. Se denomina semiconservativa

7) Considerando que el gene de semilla lisa es dominante (L) frente al gene (l) de semilla rugosa; escriba los genotipos y los fenotipos de los siguientes individuos:

	Genotipos	Fenotipos
L l		
L L		
l l		

8) Cada individuo posee un par de unidades de información genética, denominadas que recibe de sus progenitores y que se ubican en los cromosomas de su cariotipo.

9) Sabiendo que en la especie humana el cabello crespo es dominante respecto al lacio, aplique la segunda ley de Mendel y describa las características de la descendencia.

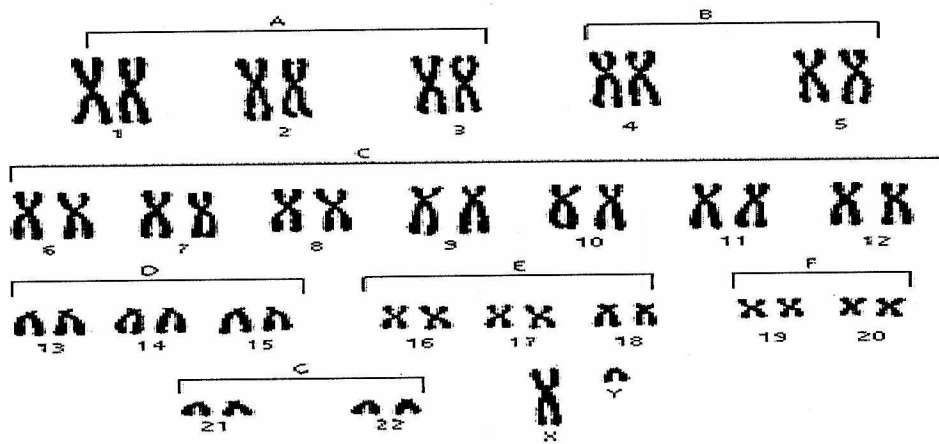
10) En los cobayos se observan tres colores de pelaje: blanco o amarillo en los individuos homocigotos y en los heterocigotos aparece el crema. ¿Qué tipo de genes determina dicha característica? ¿Por qué? ¿Qué descendencia obtendremos al cruzar un cobayo blanco con uno crema?

1	2	3	4	5	6	7	8	9	10	ESCRITO	AÑO	ORAL	FINAL
1p	1p	1p	1p	2p	1p	1p	1p	1p	2p				

Nombre.....Fecha.....

EXAMEN DE BIOLOGÍA

1. Describa una teoría del origen de la vida. Fundamente sus argumentos.
2. Esquematice un triplete de ADN. Señale sus componentes. ¿Qué funciones cumple?
3. ¿Qué observa en la imagen? ¿Qué datos le aporta?



4. Vincule las siguientes afirmaciones con Mitosis y Meyosis: (explique 2 de ellas)

	MITOSIS	MEYOSIS
Forma de reproducción celular		
Origina 2 células iguales y diploides		
Se realiza en 2 divisiones sucesivas		
Se inicia con la duplicación del ADN		
Origina 4 células haploides		

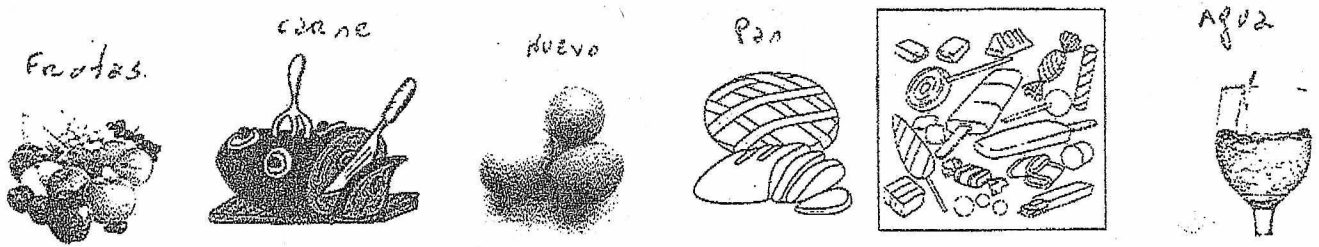
5. Los genes son unidades de, aportan datos para una misma.....y se localizan en los
6. Sabiendo que en la especie humana el cabello crespo es dominante respecto al lacio, aplique la segunda ley de Mendel y describa las características de la descendencia.

Alumnos libres

7. Defina enzimas. Importancia de las mismas.
8. Duplicación del A.D.N.

1) ¿Qué diferencias puedes establecer entre un trastorno y una enfermedad nutricional? Cita ejemplos de cada uno.

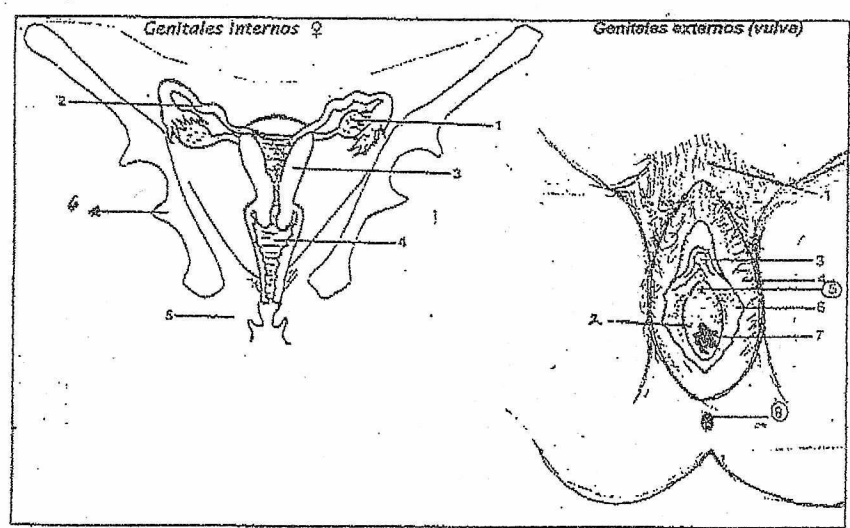
2) Clasifica los siguientes alimentos



3) Completa el cuadro

Nutrientes	Características	Ejemplos
Energéticos		
Reguladores		
Estructurales		

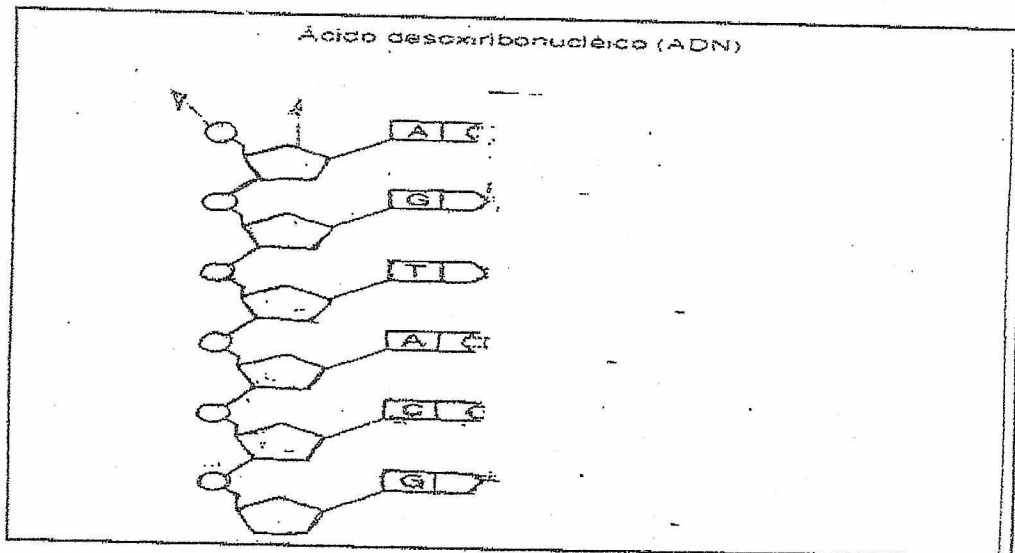
3) A_ Completa las partes señaladas de las imágenes
 B_ ¿Cuál es la diferencia entre decir aparato reproductor y aparato genital?



4) De acuerdo con la función que se detallan a continuación coloque el nombre del Órgano que corresponda.

- 1- Recibe el pene durante el coito y forma el canal de parto-----
- 2- Conductos que conducen los espermatozoides y el líquido seminal segregado por las vesículas seminales hacia la uretra.-----
- 3- Recibe al óvulo, nutre y aloja al embrión durante todo su desarrollo-----
- 4- Conducto que transporta los espermatozoides desde el epidídimo hacia el conducto eyaculador-----
- 5- Madura los espermatozoides, almacenan y permite su pasaje hacia los conductos deferentes-----
- 6- Produce las células reproductoras femeninas-----
- 7- Permite la salida del semen en la eyaculación o de la orina durante el proceso de micción-----

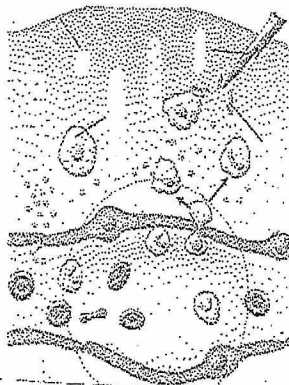
D_ ¿Cuál es su función?



c) Completa el cuadro con 5 diferencias entre vacunas y sueros.

VACUNAS	SUEROS

b- Completa y explica la siguiente imagen.



7) **Infección por VIH-SIDA:**

- ¿Qué diferencia existe entre el VIH y el SIDA?
- Nombra y explica brevemente las etapas por las que pasa una persona desde que contrae el VIH hasta que desarrolla el SIDA.
- Enumera y explica las formas de contagio del VIH y analiza de qué manera se previene cada una de ellas.

NOMBRE:

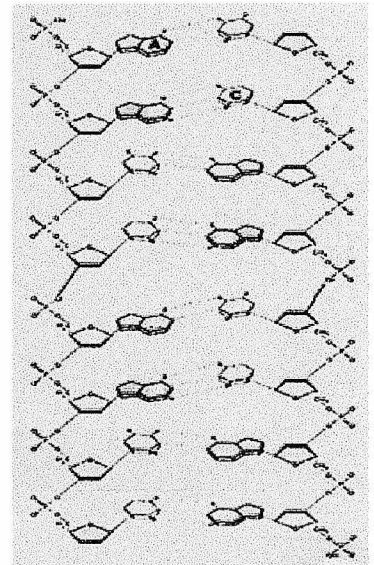
- 1) A- Realiza un cuadro comparativo entre una célula eucariota y una célula procariota
 B- Une cada palabra con su definición correspondiente.

- | | |
|---------------------|--|
| A- Membrana celular | 1- Estructura de forma esférica, en general central, delimitada con 2 membranas y que contiene la información genética en forma de ADN |
| B- Núcleo | 2- Es el contenido de la célula sin ser el núcleo, tiene una parte líquida y contiene a los organelos |
| C- Citoplasma | 3- Es el límite de la célula, su función es regular el pasaje de sustancias |
| D- Organelo | 4- Es una estructura interna de la célula que se encuentra delimitada por membrana celular. |

2) En relación con el ADN:

- a- definalo e indica sus funciones
 b- ¿cuál es su unidad estructural?
 c- Explica sus características
 d- Realiza la cadena complementaria de la siguiente hebra de ADN

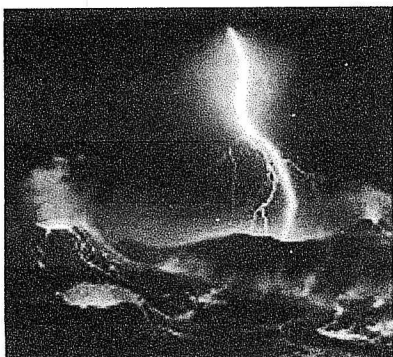
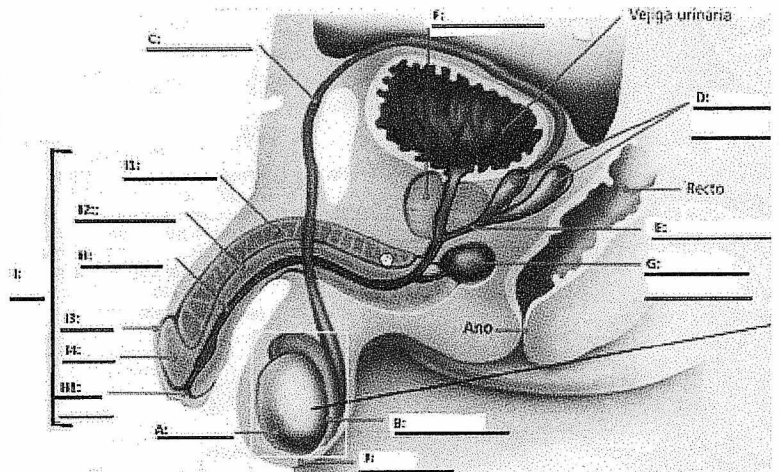
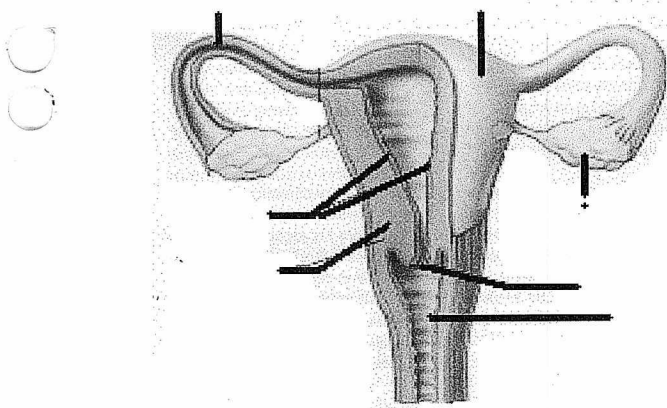
T-A-C-G-A-A-A-T-AG-T-A-T-T-T-T-C-A-C-G-G-C-T-A-C-C-A-G-C-A-A-T-T



3) “El ser humano es una unidad bio-sico-social, un ser integral en el que deben considerarse aspectos biológicos, psicológicos y sociales”

- a- Analiza y explica este concepto.
 b- Brinda un ejemplo.

4) Completa el esquema de los órganos genitales, indicando los nombres correspondientes a cada órgano y la función de cada uno de ellos.

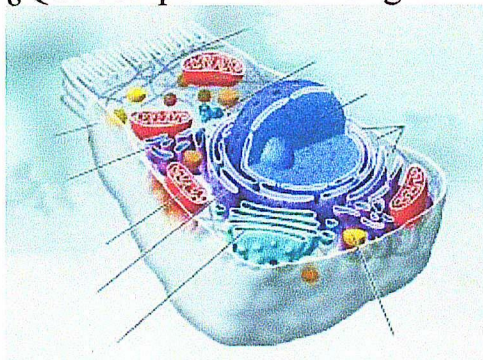


5) Explique la teoría de la Heterogénesis endógena. Considere:

- condiciones de la Tierra primitiva
- condiciones necesarias para la evolución química
- pasos de la evolución química
- semejanzas entre los protobiontes y las células
- experimentos que sustentan la teoría

EXAMEN DE BIOLOGÍA

1. ¿Qué estructura reconoce en el esquema?
 Defínala y clasifíquela.
 ¿Qué componentes distingue?



2. Seleccione en las siguientes características; cuáles se aplican a la célula del primer ser vivo que se haya originado. (marque con una cruz)

procariota	eucariota
aerobia u oxibiótica	anaerobia o anoxibiótica
acuática	terrestre

Explique una de las opciones correctas

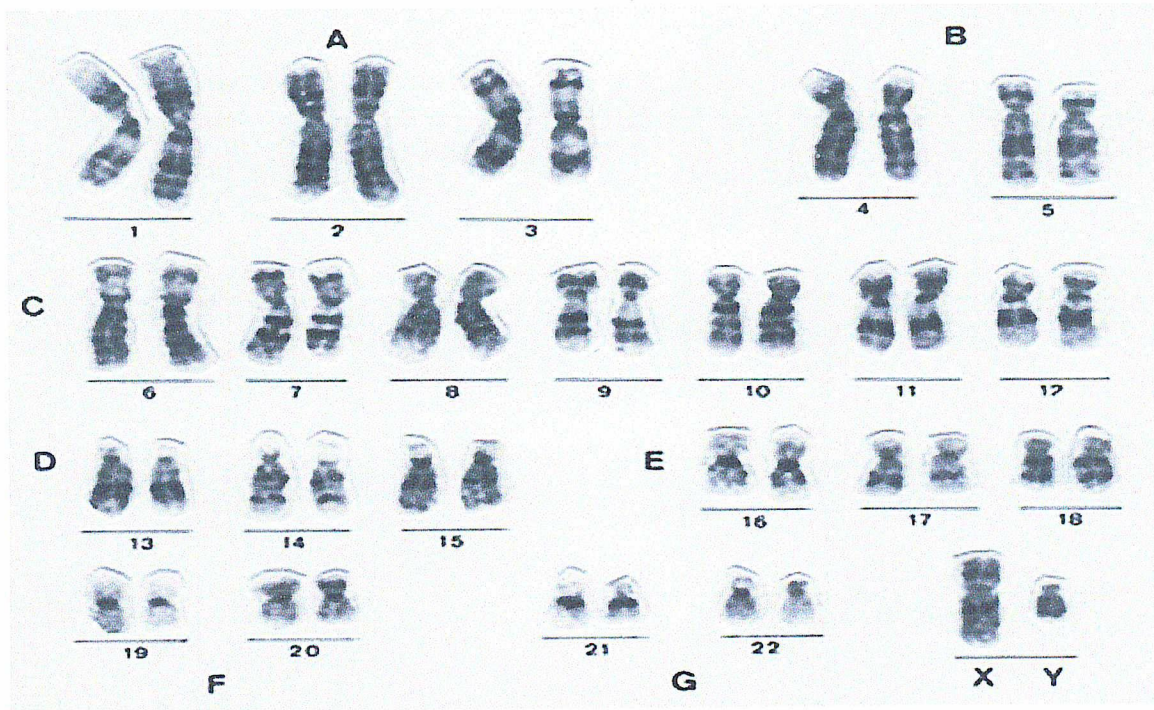
3. Mencione una teoría del origen de la vida. Explique sus argumentos.
4. Esquematice un triplete de ADN. Describa su estructura y función.
5. Señale verdadero (V) o falso (F) según corresponda:
- La molécula de ARN posee, al igual que el ADN, doble cadena de nucleótidos ()
 - Las bases nitrogenadas del ADN son: adenina, timina, guanina y citosina ()
 - El ADN y el ARN son polinucléotidos ()
 - El ARN tiene la información completa del individuo ()
 - La principal función del ADN es transmitir la información genética ()
- Explique una de las verdaderas.

6. Una los conceptos con la palabra que corresponda:

3 pares de nucleótidos	GENE
Porción de ADN que codifica una proteína	CROMOSOMA
Conjunto de genes	TRIPLETE

Explique uno de ellos.

7. ¿Qué reconoce en la fotografía? ¿Qué datos le aporta?



8. ¿Qué posible descendencia tiene una pareja formada por un hombre de cabello crespo heterocigoto y una mujer de cabello lacio; sabiendo que el cabello crespo es dominante frente al cabello lacio?

Realice los pasos trabajados en clase para resolver la pregunta.

Defina en los que corresponda: Genotipo y Fenotipo.

ORAL:

1	2	3	4	5	6	7	8	Escrito	Oral	Examen
---	---	---	---	---	---	---	---	---------	------	--------

Profesora: Liliana Pizzarossa